



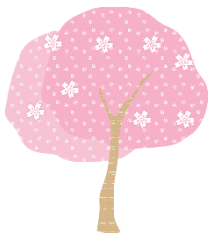
いるか新聞

2017年4月号

4月のちだ歯科イベント
「桜の木つく〜ろ〜」(~4/28)

自分の歯、今何本ありますか？

現時点のご自身の歯が、〇本です！と即答できる方は少ないかと思えます。ぜひこれを読んでいる今、数えてみてください。



- ⊗ 大人の歯は親知らずを入れると全部で32本あります。
- ⊗ 治療済でも、抜いてしまった歯以外は1本と数えます。差し歯でも歯の根は残っているので1本となります。

さて、何本ありましたか？

8020運動という言葉を知っていますか？厚生労働省と日本歯科医師会が推進する『80才になっても20本以上自分の歯を保とう』という運動です。20本以上あれば食生活にほぼ満足することができると言われています。

食事を十分に楽しむためには歯を残すことが大切、そして歯を残すためには、今のケアがとても大切です。普段のケアに加え、定期的な健診でしっかりケアしましょう。

また、まだ子ども歯の段階のお子様でも今からしっかりした口腔ケアを行い、大人の歯になっても十分なケアが続けられるよう、今からクセをつけておきましょう。

2017年4月

日	月	火	水	木	金	土
						1
2	3	4	5	6	7	8
9	10	11	12	13	14	15
16	17	18	19	20	21	22
23	24	25	26	27	28	29
30						

2017年5月

日	月	火	水	木	金	土
	1	2	3	4	5	6
7	8	9	10	11	12	13
14	15	16	17	18	19	20
21	22	23	24	25	26	27
28	29	30	31			

◆医療法人社団千仁会 ちだ歯科クリニック

HP <http://www.senjinkai.or.jp/> スタッフブログ更新中！



医療法人社団千仁会



最新情報配信中！



よく噛んで
食事をしましょう♪

いるか新聞
バックナンバー



医療法人社団千仁会

ちだ歯科クリニック

札幌市北区屯田 5 条 10 丁目 8-1

TEL 011-774-6551

月・火・水・金 9:30～19:00

土 9:30～13:00

お昼休み 13:00～14:00

木・日・祝 休診



新川駅前歯科クリニック

札幌市北区新川 5 条 1 丁目 1 番 22 号 新川駅前メディカルビル 3F / TEL 011-726-6551

月・火・木・金 9:30～19:00

土 9:30～16:00

お昼休み 13:00～14:00

水・日・祝 休診



ちだ歯科の休診日(木、土 午後)に急な痛みなどが出た方は新川駅前歯科クリニック(右上)までお電話をお願いします。木 9:30～19:00、土 14:00～16:00 の時間ご対応いたします。

北海道大志歯科クリニック

札幌市北区新琴似 1 条 7 丁目 9 番 64 号 ≪駐車場完備≫

TEL 011-766-6551

月・火・水・金 9:30～19:00

土 9:30～13:00

お昼休み 13:00～14:00

木・日・祝 休診



千仁会インプラントオフィス大通

札幌市中央区北 1 条西 4 丁目 1-1 三甲大通公園ビル 2F

TEL 011-271-6551

月～金 10:00～18:00

お昼休み 13:00～14:00

土・日・祝 休診

